



participación  
investigación gestión compartida  
tecnologías apropiadas juntos  
adaptación ideas innovación



# Presentación anual Proyecto Valoración social y productiva del PRV

Setiembre de 2016

Productor: Juan Roberto Dutra & Familia



# Presentación

- ▶ Caracterización de la zona
- ▶ El establecimiento y su evolución
- ▶ Principales resultados:

Clima

Valoración del trabajo

Producción primaria

Producción animal



# Características de la zona



GGC  
Gustavo Garibotto ®



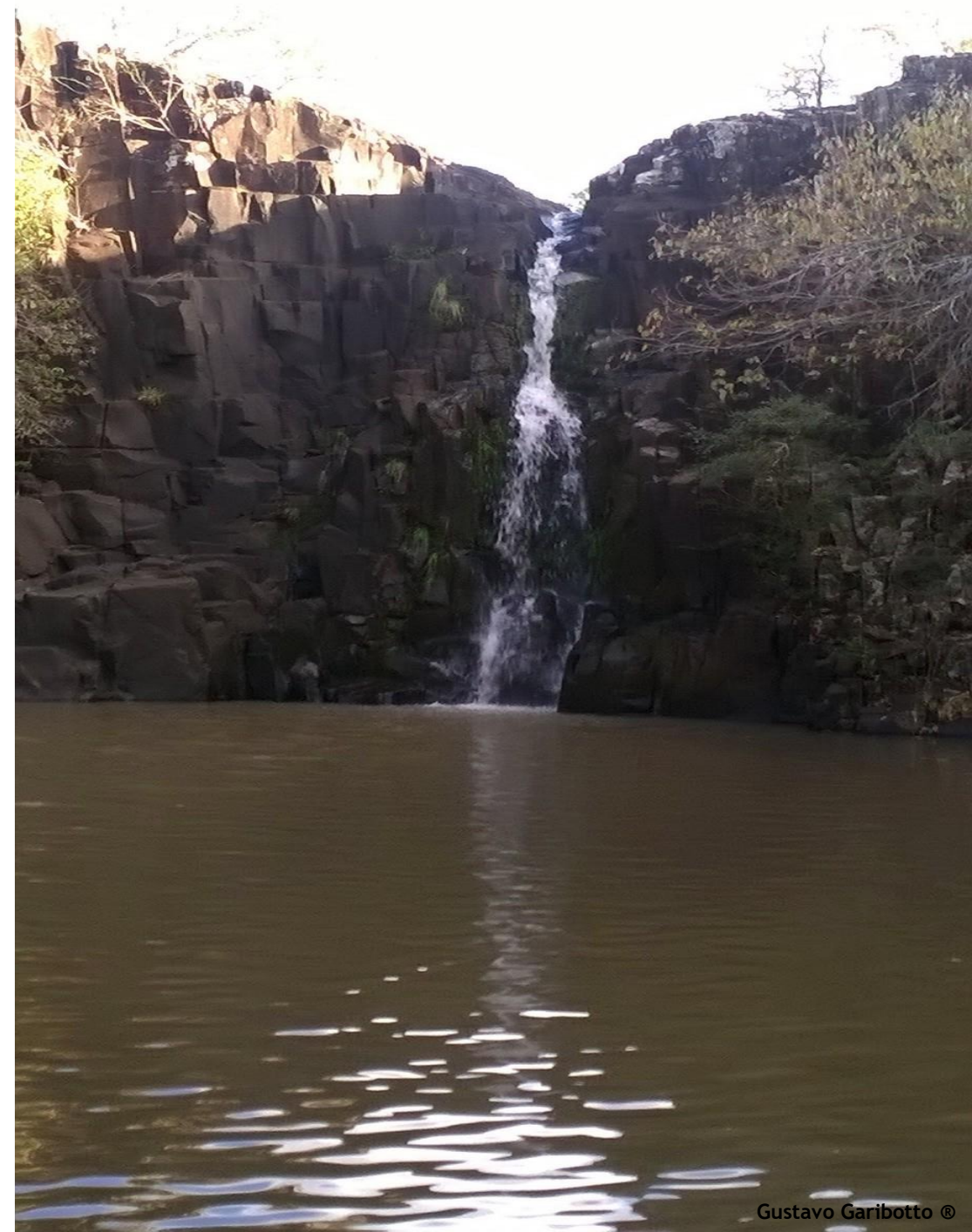
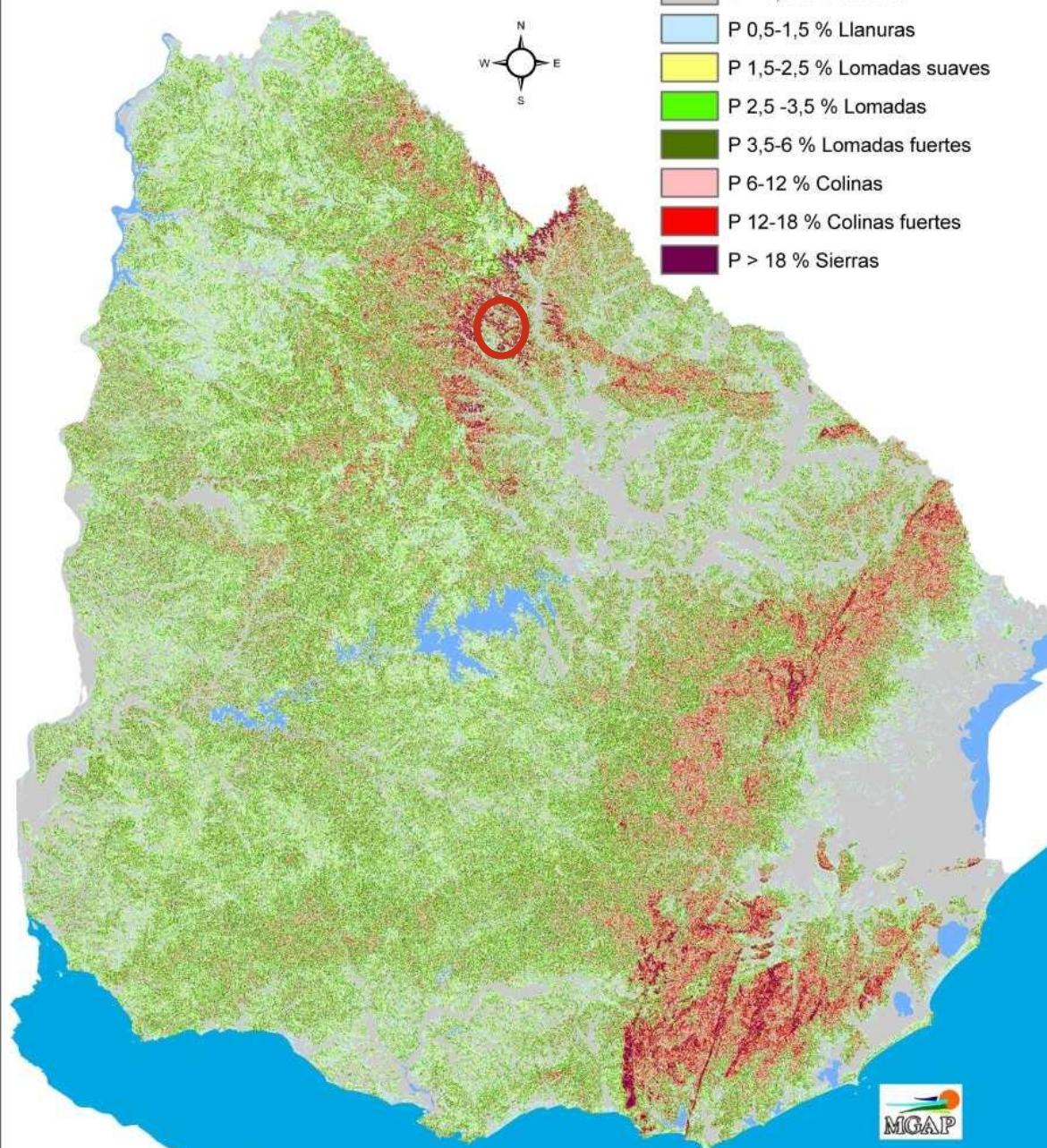


# MAPA DE PENDIENTES

## Pendientes y Formas del Relieve

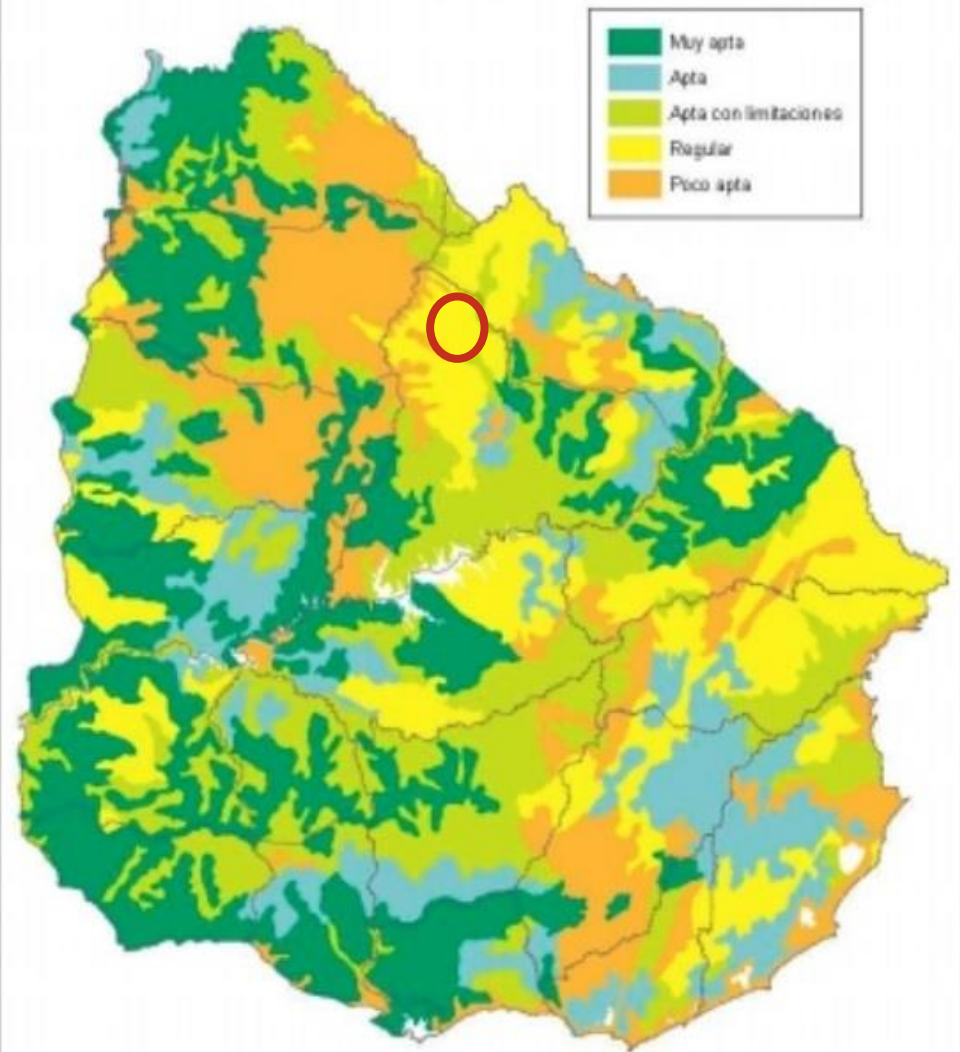


- P < 0,5 % Planicies
- P 0,5-1,5 % Llanuras
- P 1,5-2,5 % Lomadas suaves
- P 2,5 -3,5 % Lomadas
- P 3,5-6 % Lomadas fuertes
- P 6-12 % Colinas
- P 12-18 % Colinas fuertes
- P > 18 % Sierras



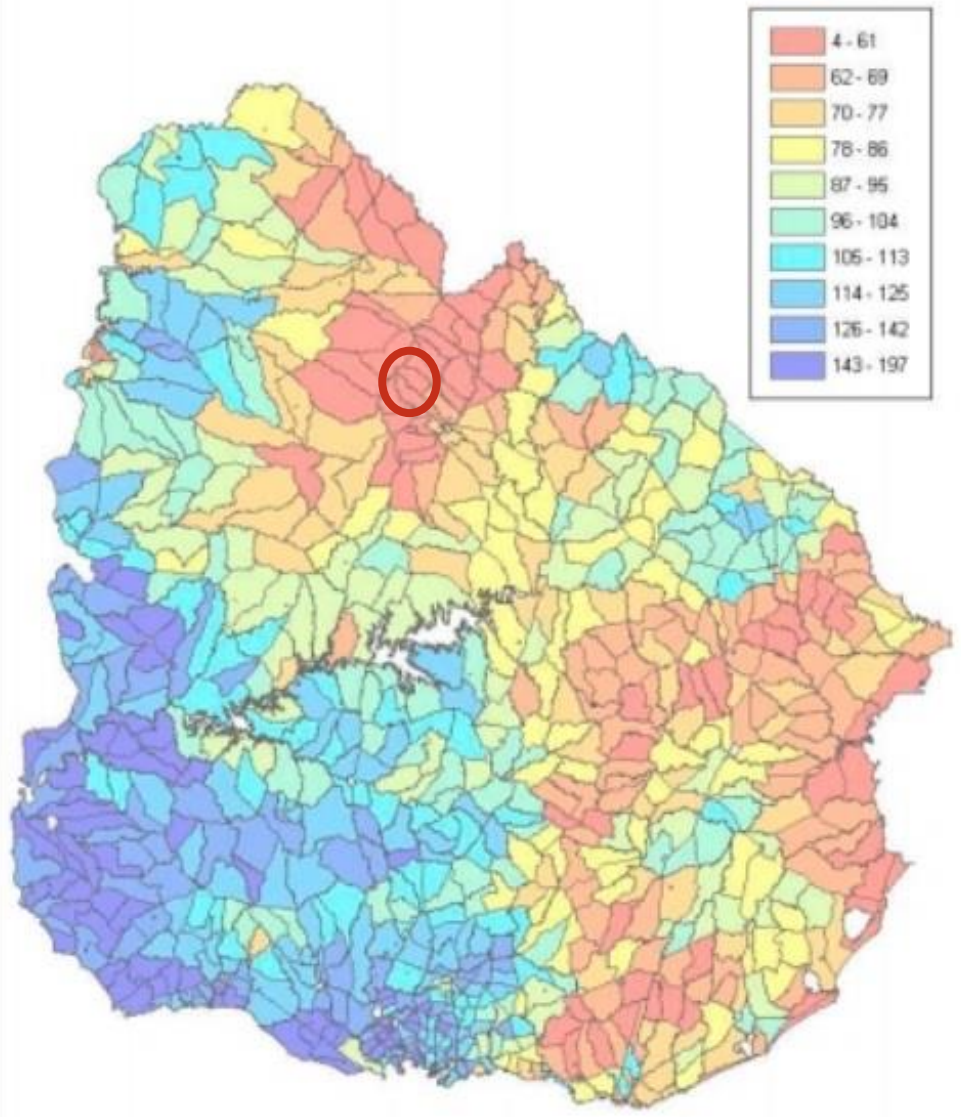


APTITUD DE USO PASTORIL DE LAS TIERRAS DEL URUGUAY



A  
p  
t  
i  
t  
u  
d  
  
P  
a  
s  
t  
o  
r  
i  
l  
  
C  
o  
n  
e  
a  
t  
i  
v  
i  
l  
y

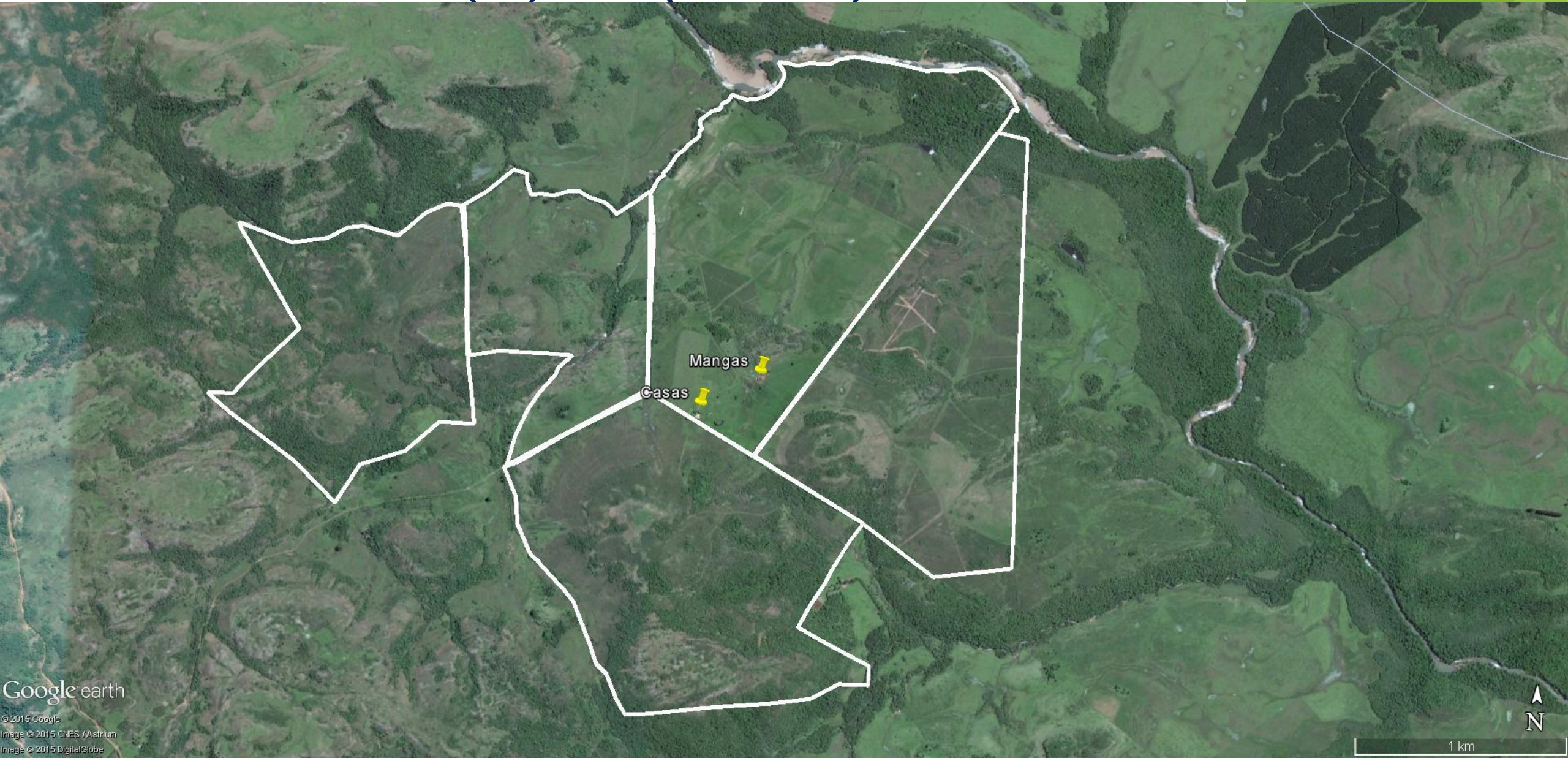
INDICES DE PRODUCTIVIDAD PROMEDIO DE LAS AREAS DE ENUMERACION





**Superficie total: 718 ha;  
Índice Coneat (IC): 44 (26 - 83)**

Gustavo Garibotto ®



Google earth

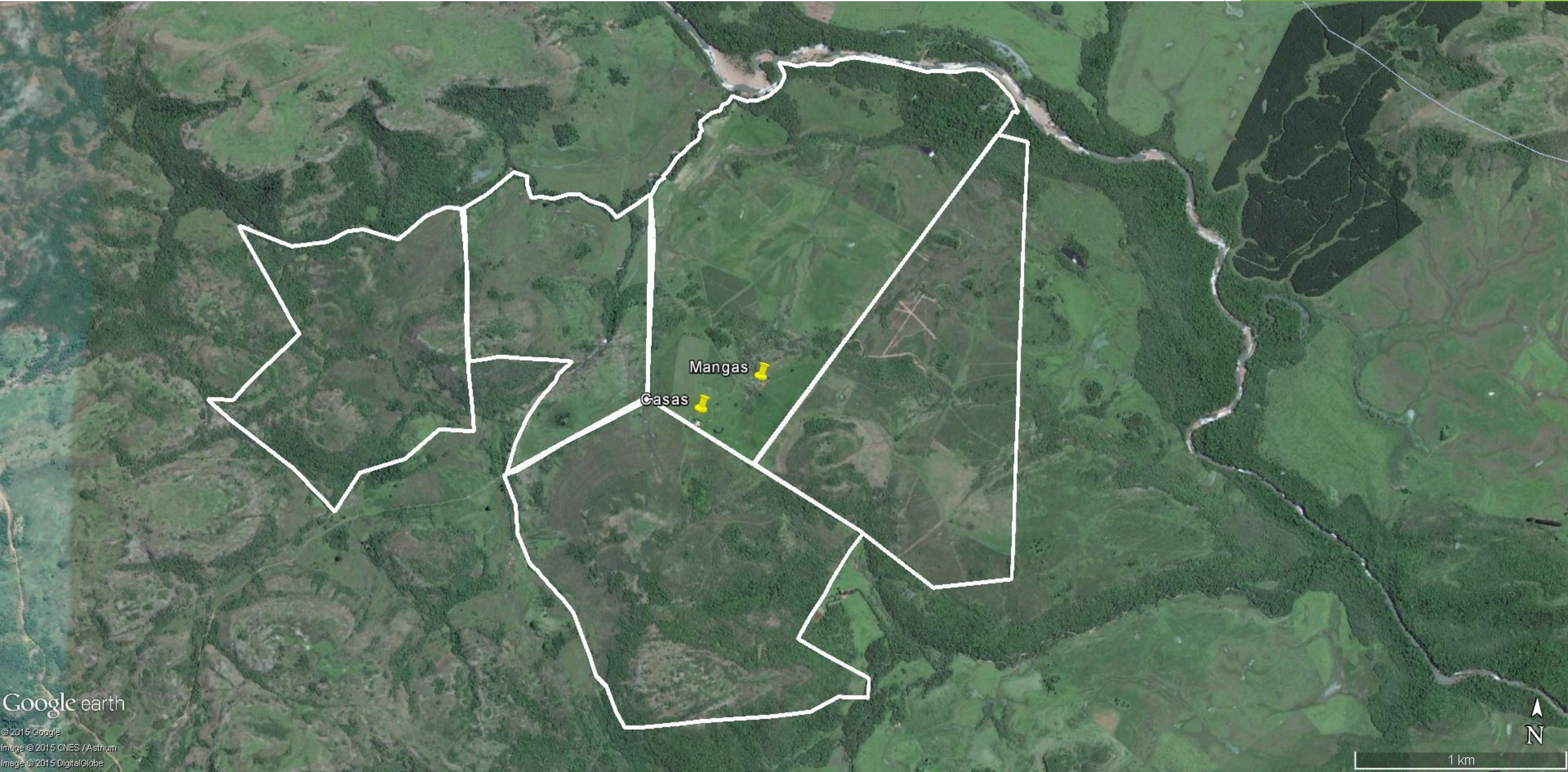
© 2015 Google  
Image © 2015 CNES / Astrium  
Image © 2015 DigitalGlobe

N

1 km

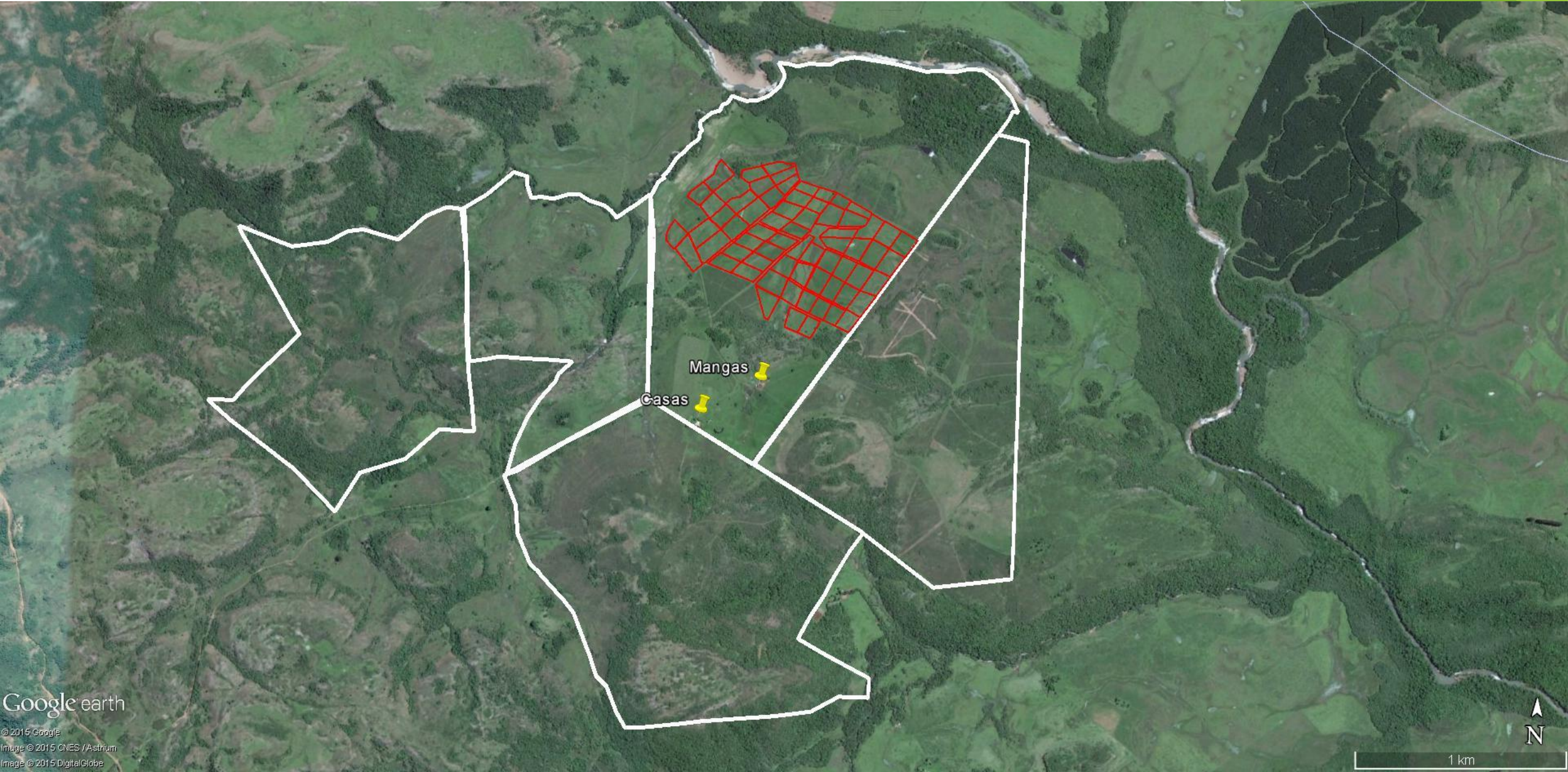


# Sin PRV



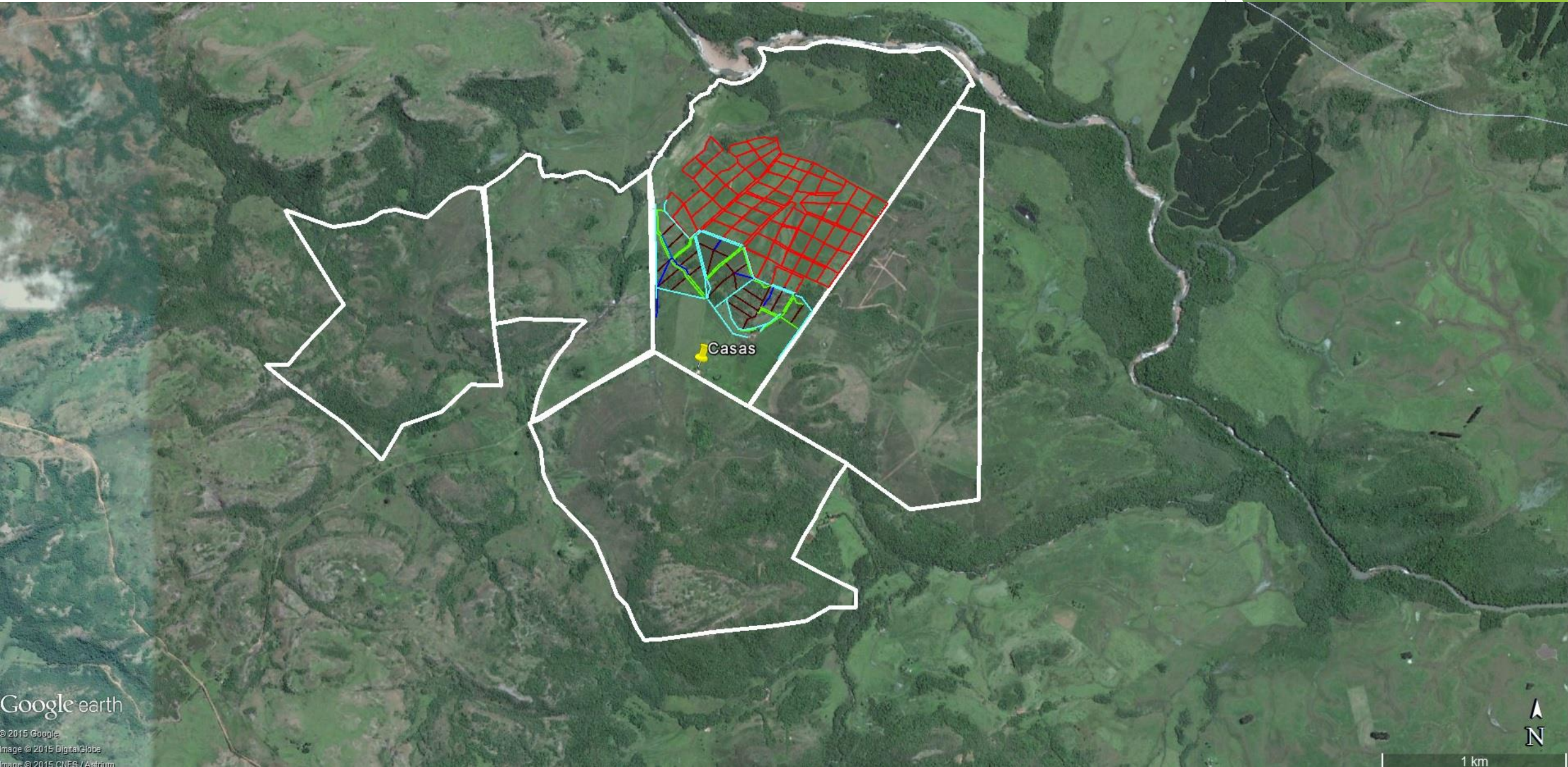


# Módulo 1 (Set 2010)





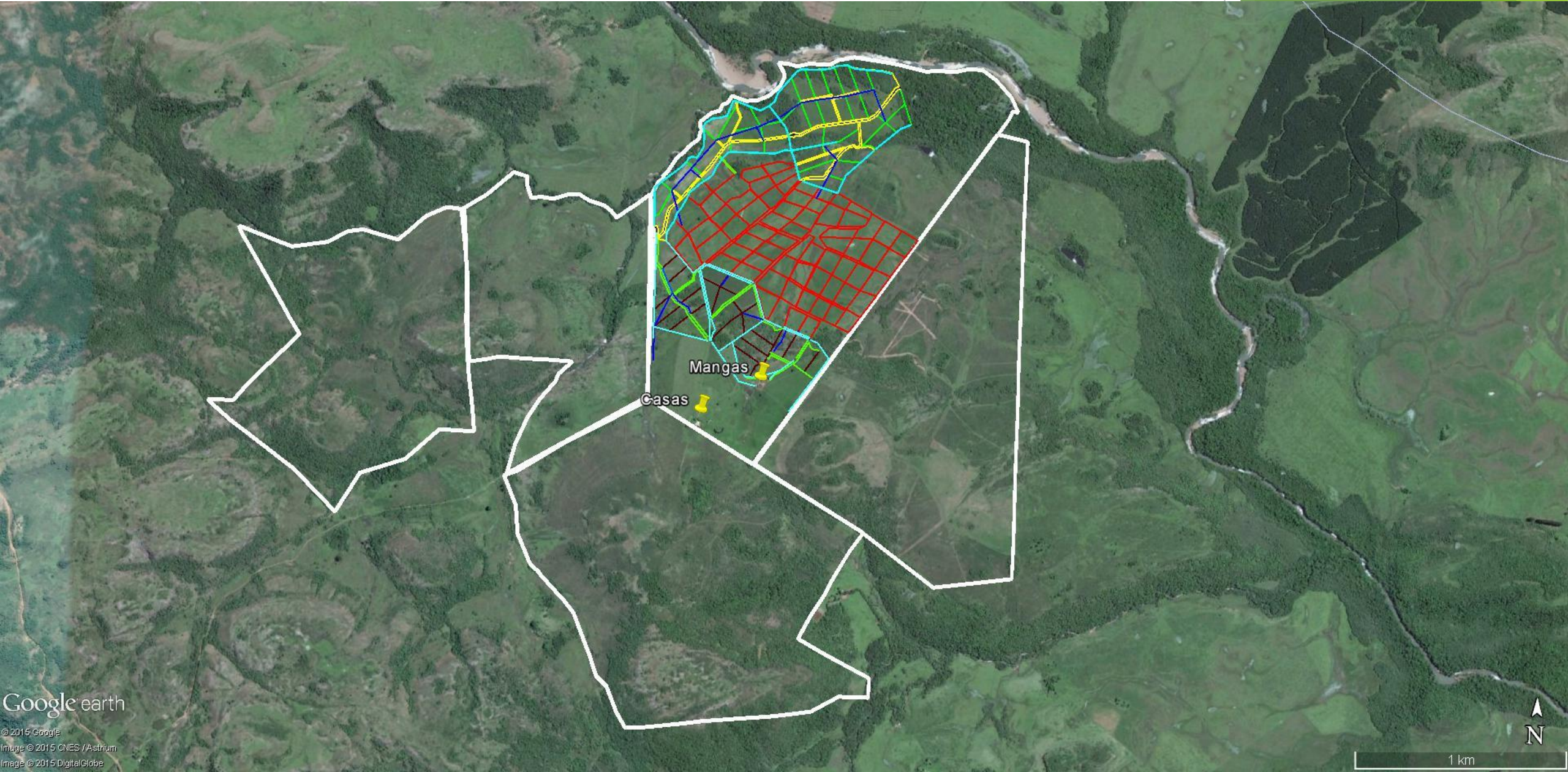
# Modúlos 1 y 2 (Dic 2013)





# Módulos 1, 2 y 3 (Mar y Ago 2014)

Gustavo Garibotto ®



Google earth

© 2015 Google  
Image © 2015 CNES / Astrium  
Image © 2015 DigitalGlobe

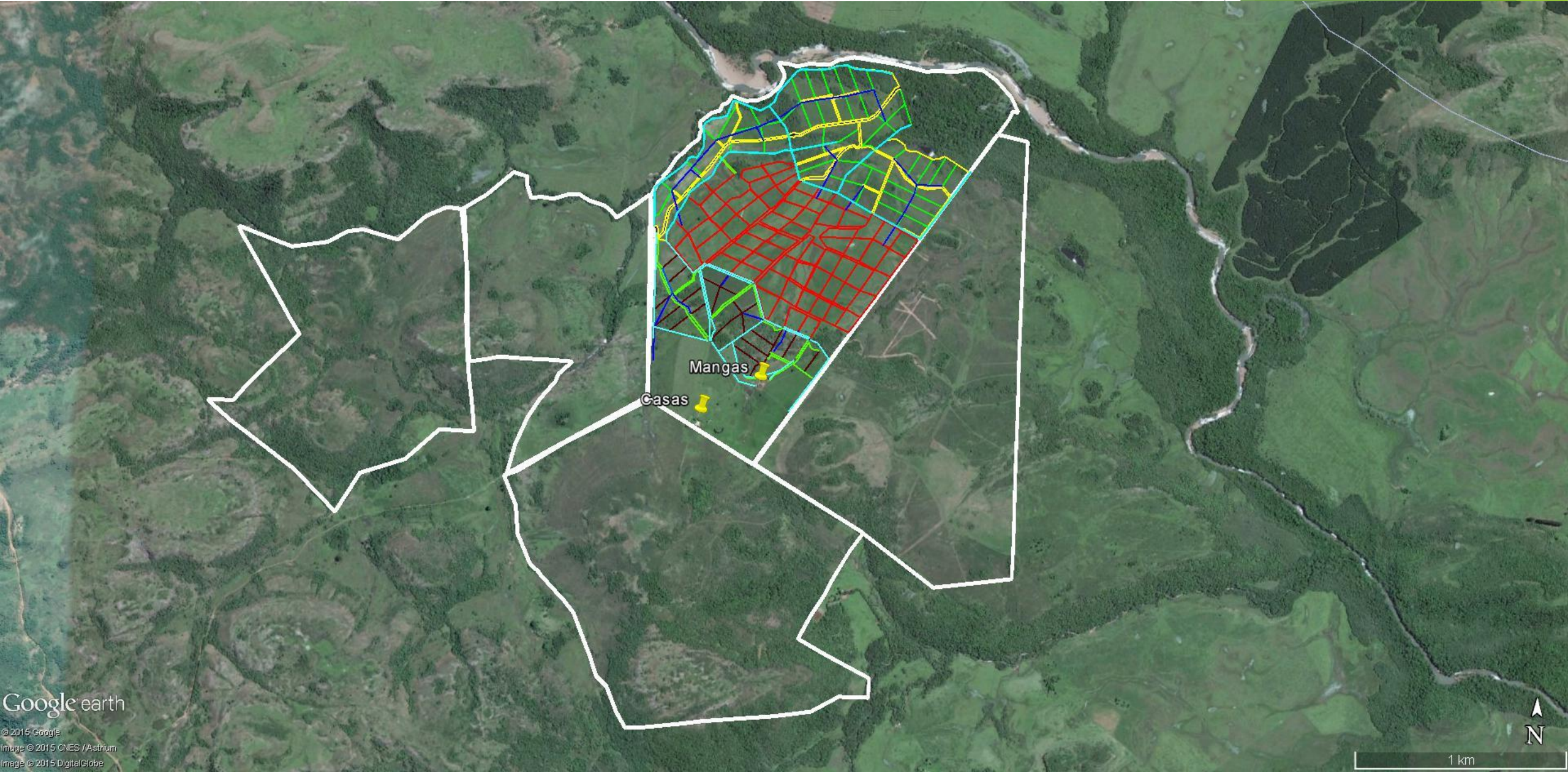
N

1 km



# Módulos 1, 2, 3 y 4 (Dic 2014)

Gustavo Garibotto ®



Google earth

© 2015 Google  
Image © 2015 CNES / Astrium  
Image © 2015 DigitalGlobe

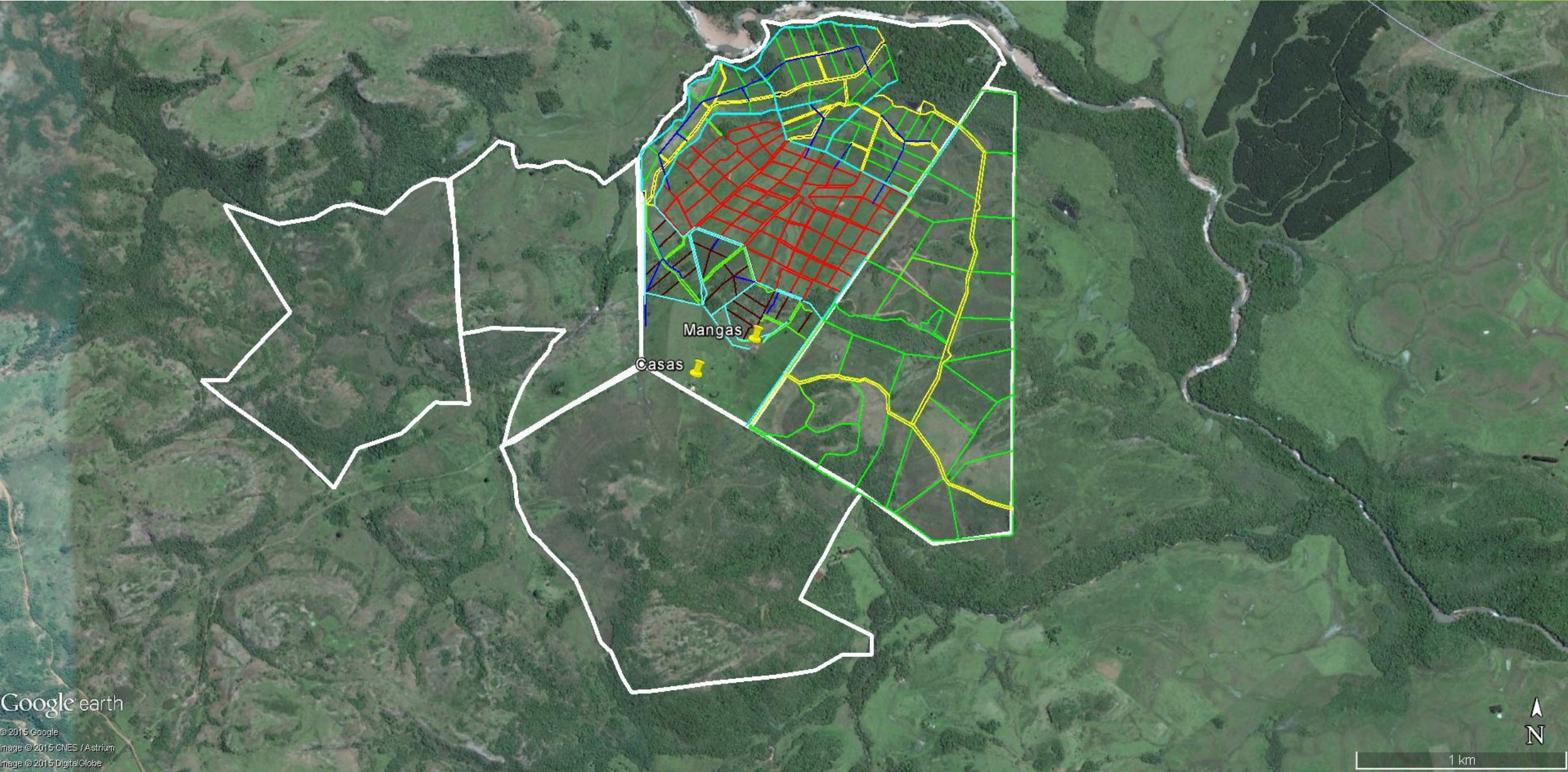
N

1 km



# Módulos 1, 2, 3, 4 y 5 (Mar 2015)

Gustavo Garibotto ®



Google earth

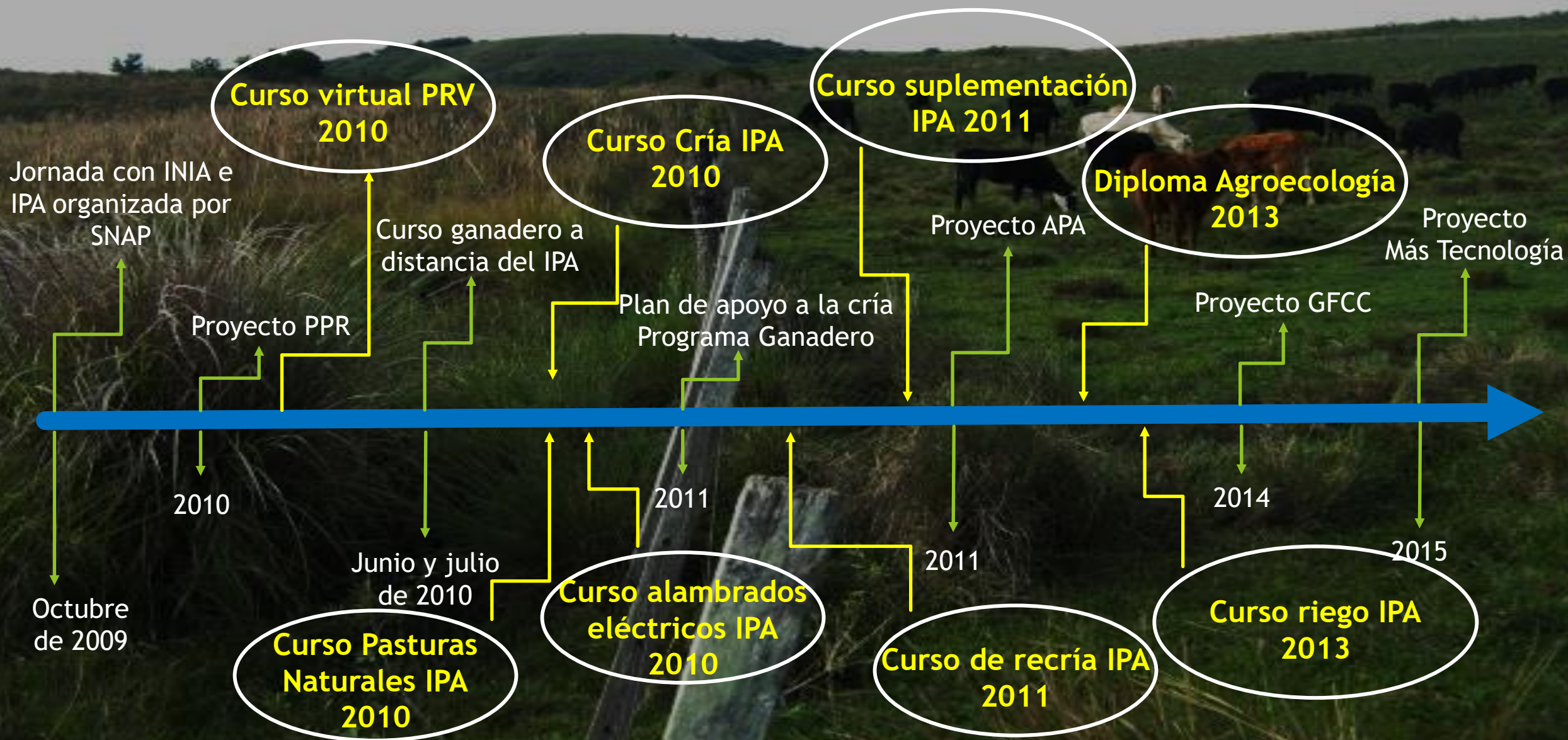
© 2015 Google  
Image © 2015 CNES / Astrium  
Image © 2015 DigitalGlobe

N

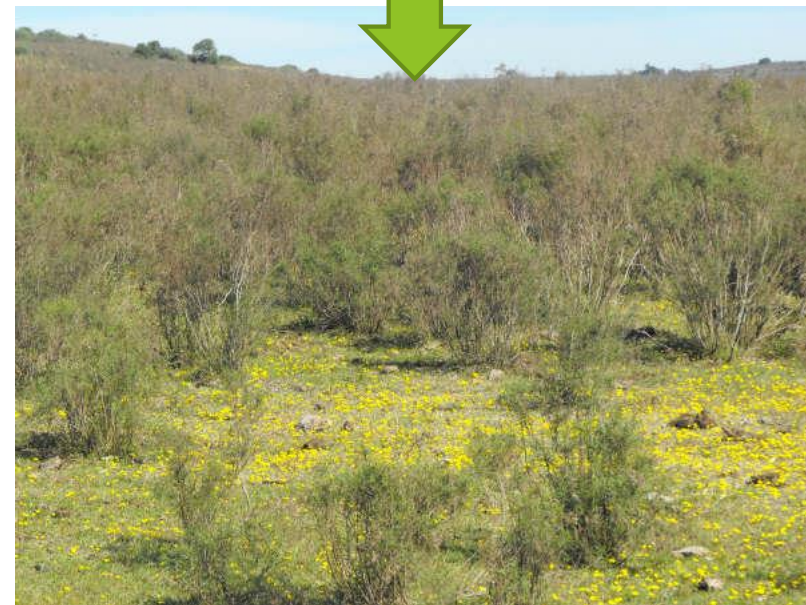
1 km



# Una línea de tiempo





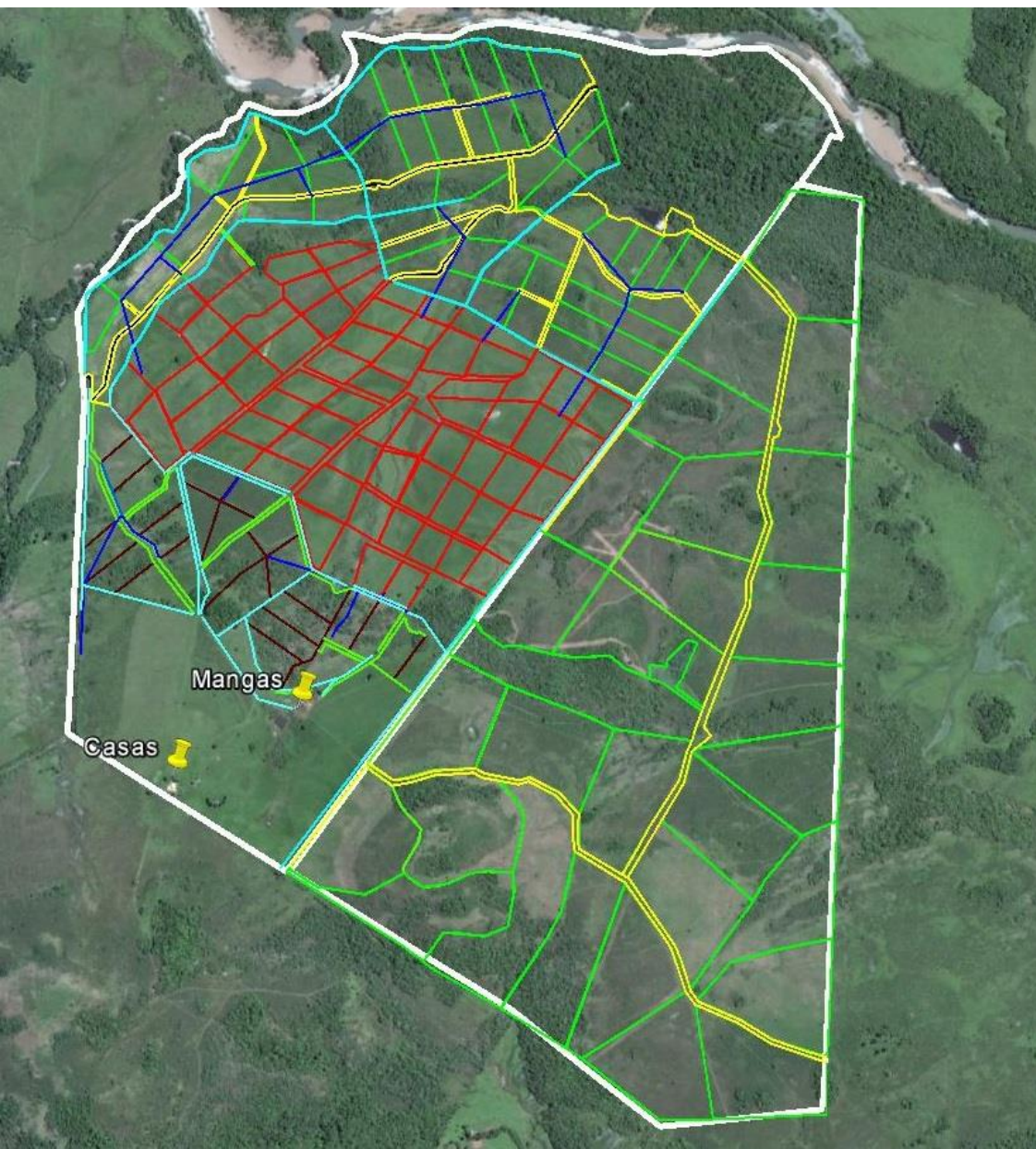


Jornada IPA-INIA-SNAP- 2009  
“Valorizando el conocimiento de las  
pasturas de Laureles-Cañas”

Estado del campo natural diagnosticadas en el 1<sup>er</sup>. Proyecto PPR  
(Formulado y ejecutado por A. Núñez y S. Clavijo, 2010 -2011)



# Al día de hoy



**Son 289 há. (aproximadamente el 40 % del predio) subdivididas en 186 potreros de 0,83 ha promedio cada uno (0,45 – 5,5 ha).**

**Son básicamente 50% suelos del Grupo 7.2 (IC: 61); 25% suelos G03.21 y G03.11(IC:83 y 70, respectivamente) y 25% suelos 1.24 (IC:26)**



# Módulo 1 en grandes números



**Son 64 ha divididas en 77 potreros de 0,75 ha promedio cada uno. Son 6,4 ha de calle.**

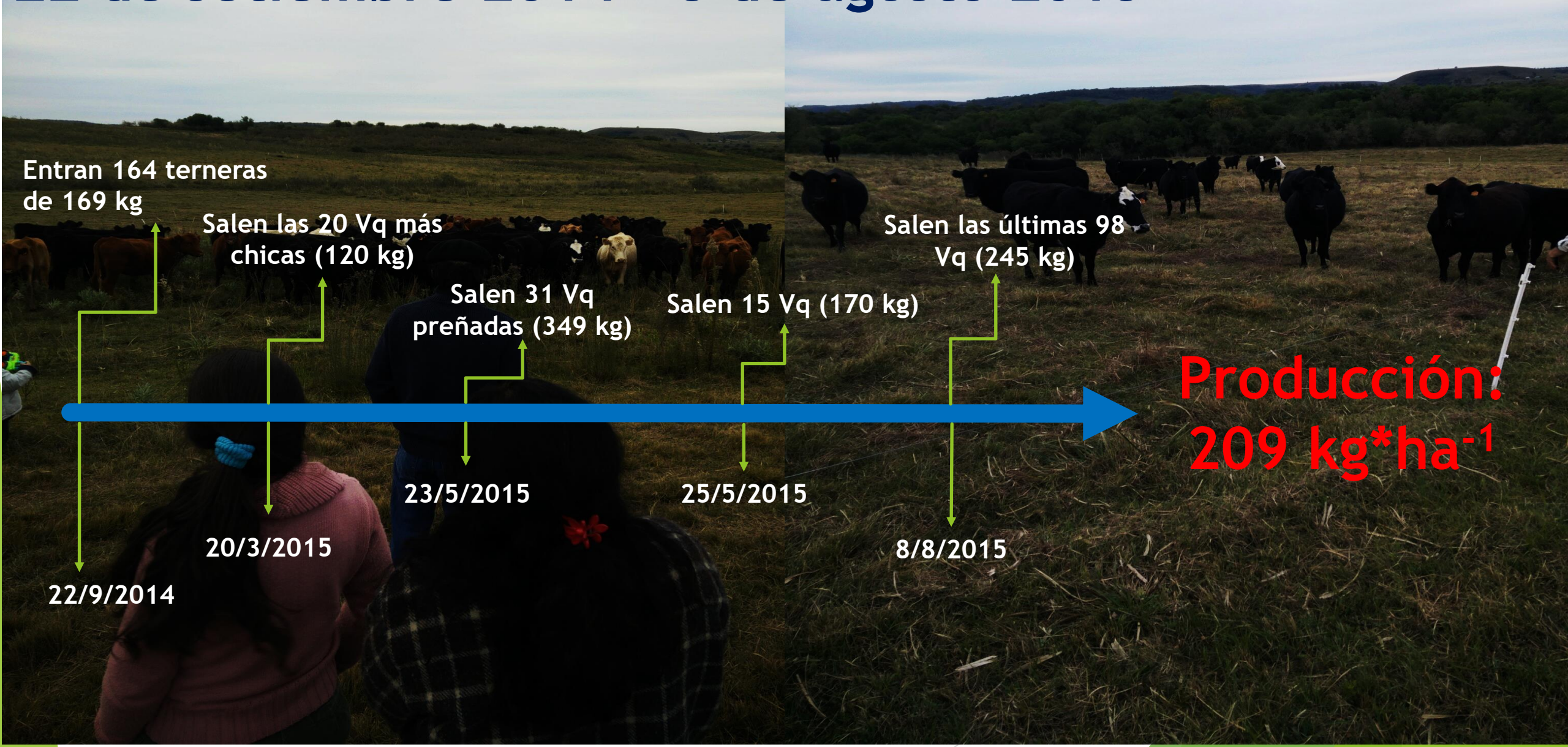
**Tiene 3,3 km de caño (de 25 y 32 mm) con hidrantes cada 4 parcelas. Se abastece del tanque australiano y tajamar cercado.**

**Se construyó –con 3 personas- entre julio y setiembre del 2010 con un costo total de usd 264/ha.**

**Comenzó a funcionar el 18/09/2010**



# Período “pre-experimental”: 22 de setiembre 2014 - 8 de agosto 2015





# Período Experimental

Gustavo Garibotto ®

**Inicio 9/08/2015**

**Son 40 terneros Aberdeen Angus (20 AA y 20 RA) de 195 kg de peso vivo**

**Los AA pastorean en 39 parcelas y los RA en 38 parcelas. Salida 12/3/16 (216 días)**

**Inicio repaso de RA el 27/10 al 30/3 (9 Vq) o al 26/4 (16 Vq) con 25 vaquillonas totales de 178 kg (115 y 182 días, respectivamente)**

**Inicio repaso de AA el 29/10 al 29/3 (155 días) con 37 terneros/as de 117 kg**



# Período Experimental

Gustavo Garibotto ®

**Del 10/12 al 26/4 (138 días) entran 4 vaquillonas de 185 kg**

**Del 27/1 al 16/4 (80 días) entran 69 vacas de 337 kg**

**Del 17/4 al 6/5 (19 días) entran 64 vaquillonas de 248 kg**

**Del 17/4 hasta actualidad entran 55 vaquillonas de 245 kg**

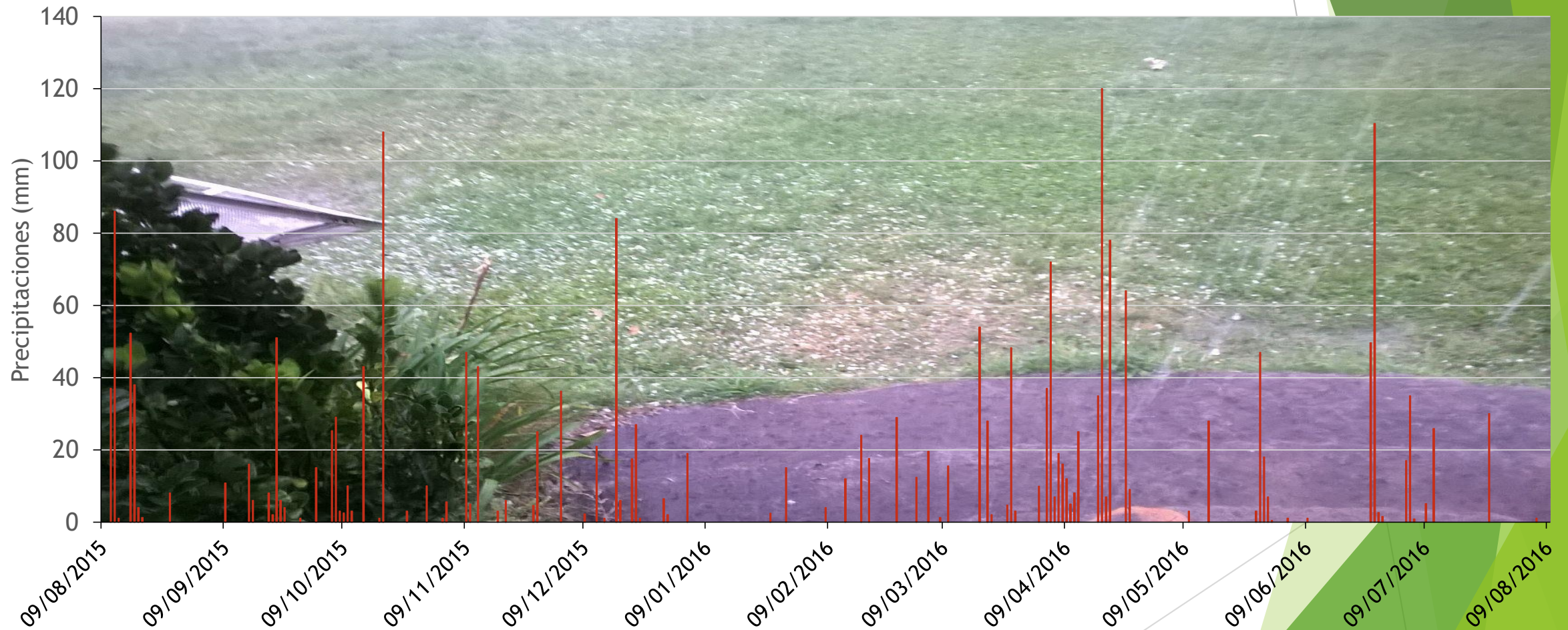
**Del 23/3 hasta actualidad (9/8) entraron 58 potrillos de 280 kg**





# Condiciones climáticas: Precipitaciones

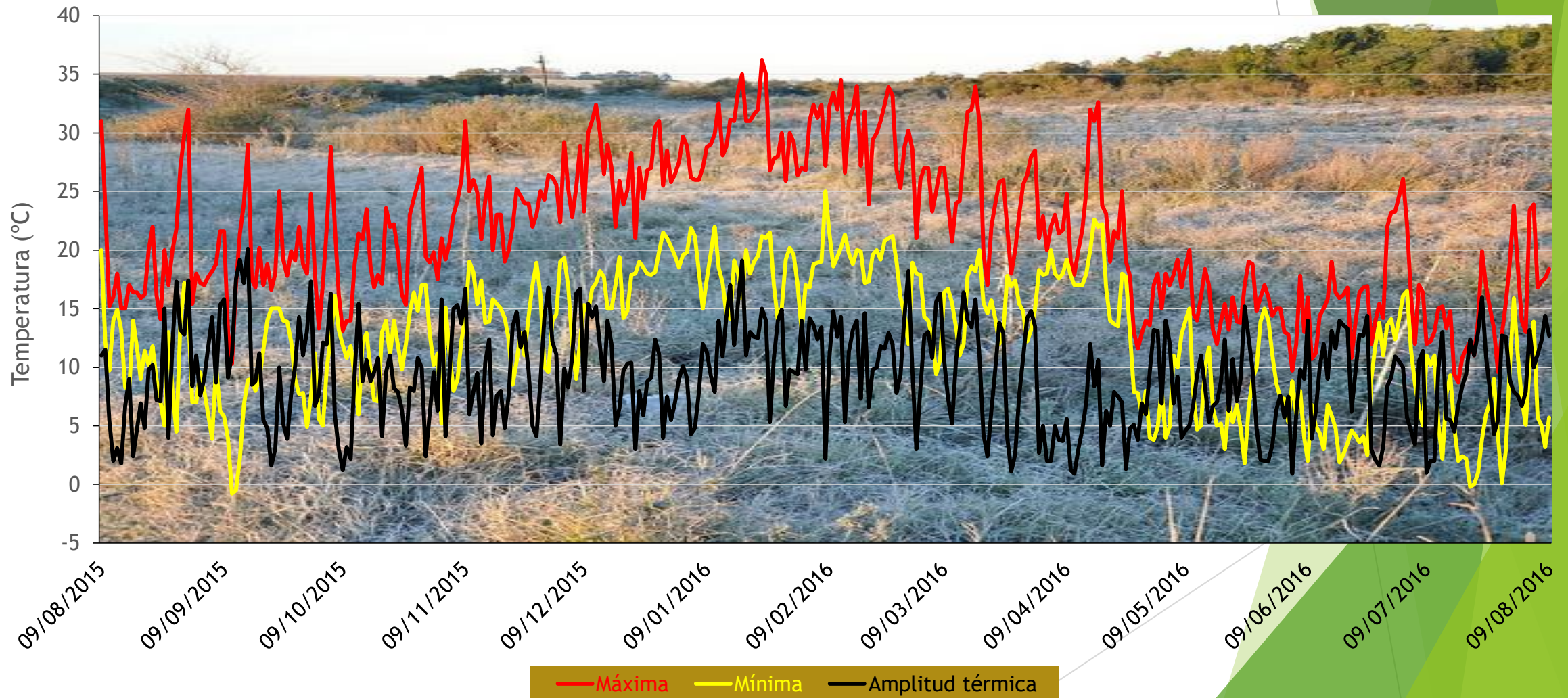
Total del período (365 días): 1631 mm





# Condiciones climáticas: temperatura mínima y máxima

Cayeron 26 heladas en el período





# Valoración del trabajo

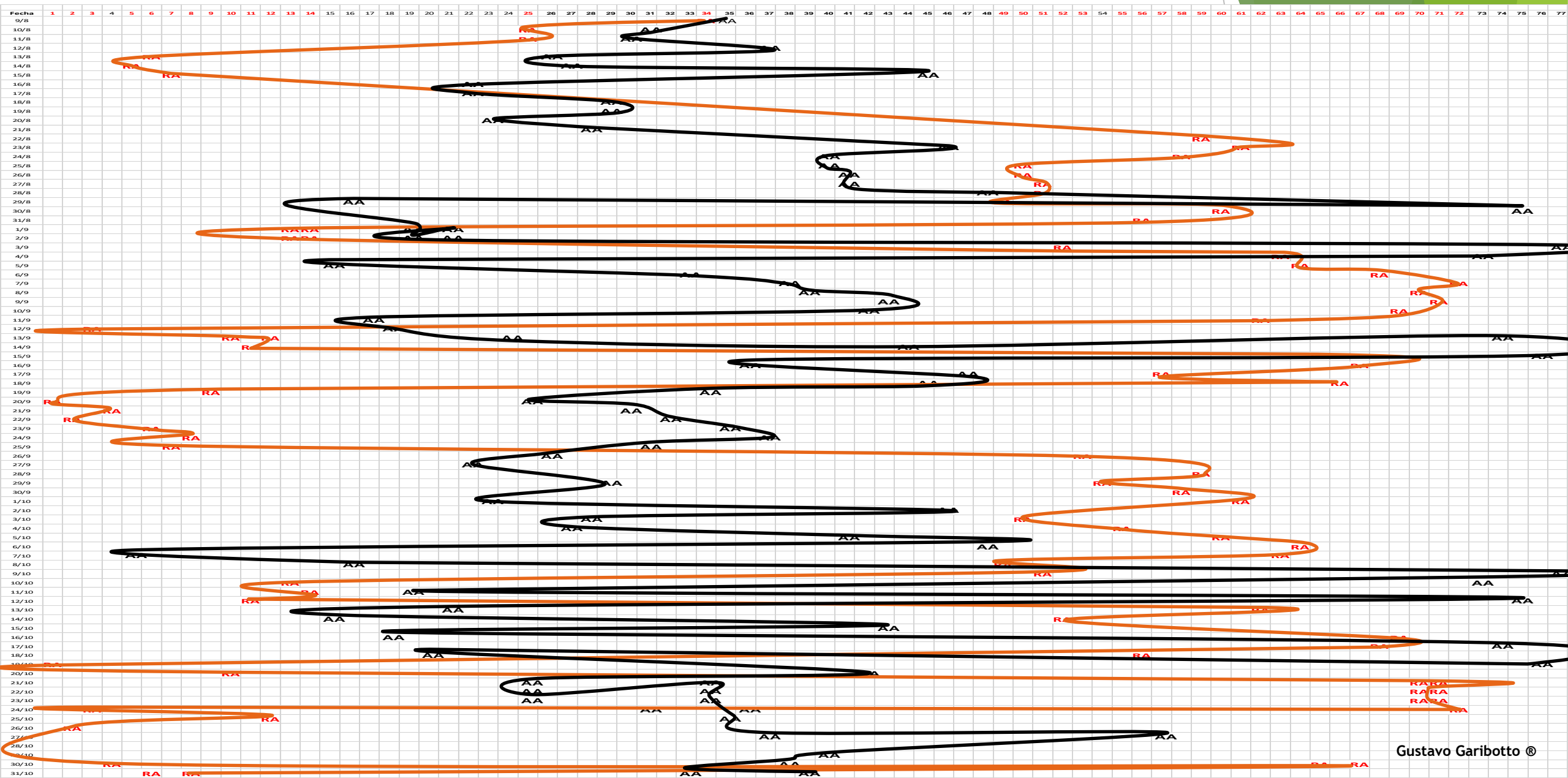
- Cambio de parcelas: 47,5 minutos\*día<sup>-1</sup> (80% 1 persona)
- Sanidad: 1 dosificación (+ cambio parcelas) + baño: 4:15 hs
- Infraestructura & mantenimiento: 34 minutos (cambio de 1 pique; arreglo boya bebedero; arreglo alambre)
- Gestión: 15 minutos (recorrida parcelas para decidir repaso)

*Pesada experimental (por lote):*

*Juntar: 20 minutos + pesar: 20 minutos + largar: 12 minutos*



# Movimientos entre parcelas





# Especies de alto valor forrajero en etapa reproductiva:



Piptochaetium Stipoides

*Piptochaetium stipoides* (Trin. & Rupr.) Hack.



Flechilla



Stipa Setígera



Flechilla



Coelorhachis Selloana (Cola de lagarto)



Cola de lagarto





# Sanidad

## Conteo de huevos por gramo (HPG)

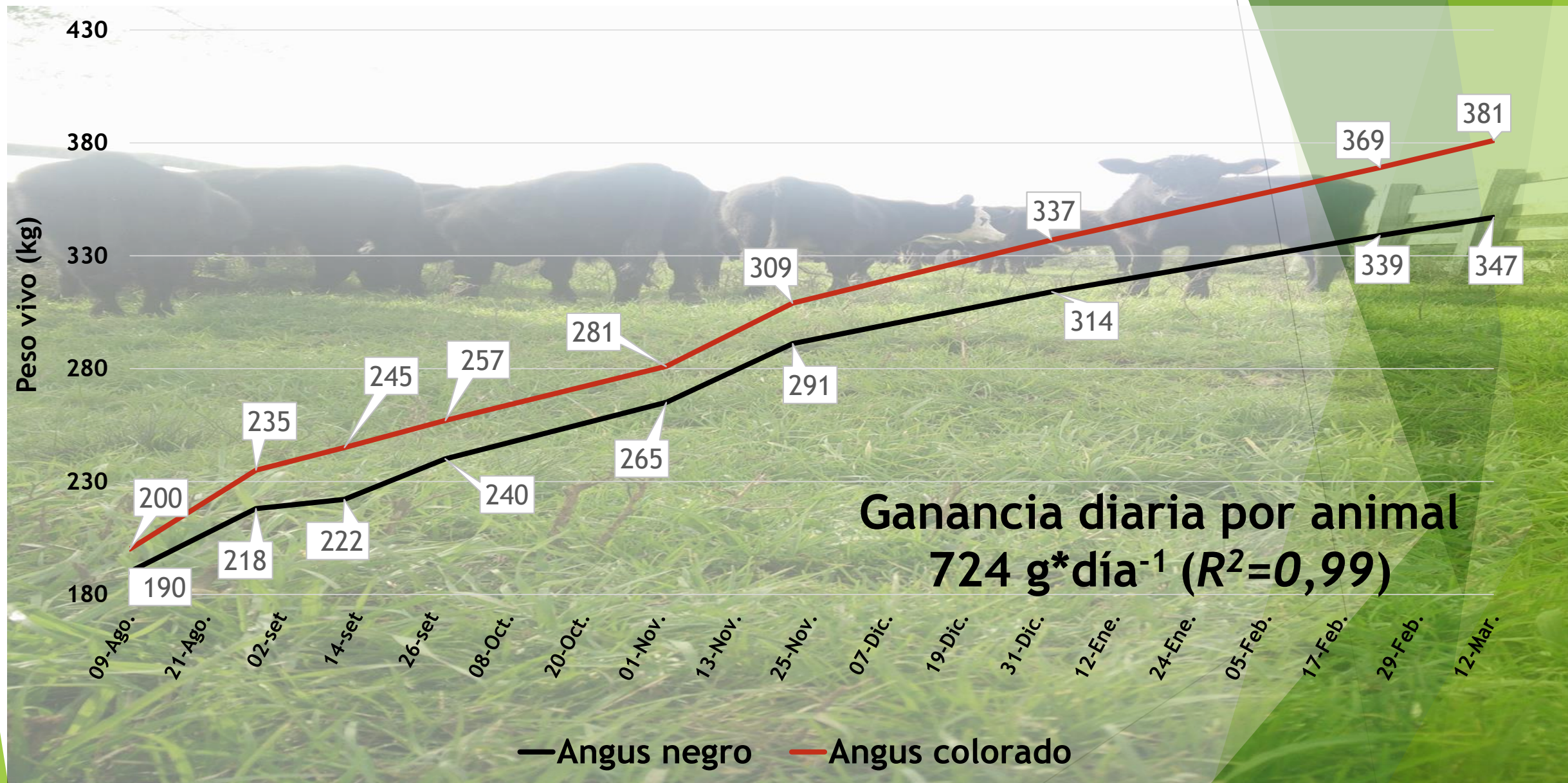
Dosificación  
(*Ricabendazole*)



Animal	29/8	28/9	5/10	22/11
9125	10	120	40	40
4387	140	80	120	s/d
4392	100	60	40	< 40
9388	10	200	40	< 40
3941	80	80	40	41
9367	60	40	40	s/d



# Evolución del peso vivo





# Producción al 2/11/2015



Primeros 85 días				
PV inicial (kg)	PV final (kg)	GD*cab <sup>-1</sup> (g*día <sup>-1</sup> )	Prod*cab <sup>-1</sup> (kg)	Prod*ha <sup>-1</sup> (kg)
195	273	870	78	54





# Producción al 12/03/2016



Primeros 85 días					(Esperado al 15/3/2016) Obtenido al 12/3/2016 (216 días)			
PV inicial (kg)	PV final (kg)	GD*cab <sup>-1</sup> (g*día <sup>-1</sup> )	Prod*cab <sup>-1</sup> (kg)	Prod*ha <sup>-1</sup> (kg)	PV final (kg)	GD*anim <sup>-1</sup> (g*día <sup>-1</sup> )	Prod*cab <sup>-1</sup> (kg)	Prod*ha <sup>-1</sup> (kg)
195	273	870	78	54	(350) 364	(707) 724	(155) 169	(108) 117



# Producción de los repastos y ciclos siguientes

	PV inicial (kg)	Días	PV final (kg)	GD*cab <sup>-1</sup> (g*día <sup>-1</sup> )	Prod*cab <sup>-1</sup> (kg)	Prod*ha <sup>-1</sup> (kg)
25 vaquillonas	178	115 - 182	245	365 - 430	66,5	28,9
37 terneros	117	155	178	394	61	39,2
4 vaquillonas	185	138	240	398	55	3,8
69 vacas*	337	80	339	Mantenimiento*	0	0
64 vaquillonas	248	19	262	737	14	15,6
55 vaquillonas	245	Actualidad	285	351	39,6	37,8
58 potrillos	280	Actualidad	s/d	s/d	s/d	??
<b>TOTAL REPASOS</b>						<b>125,3</b>

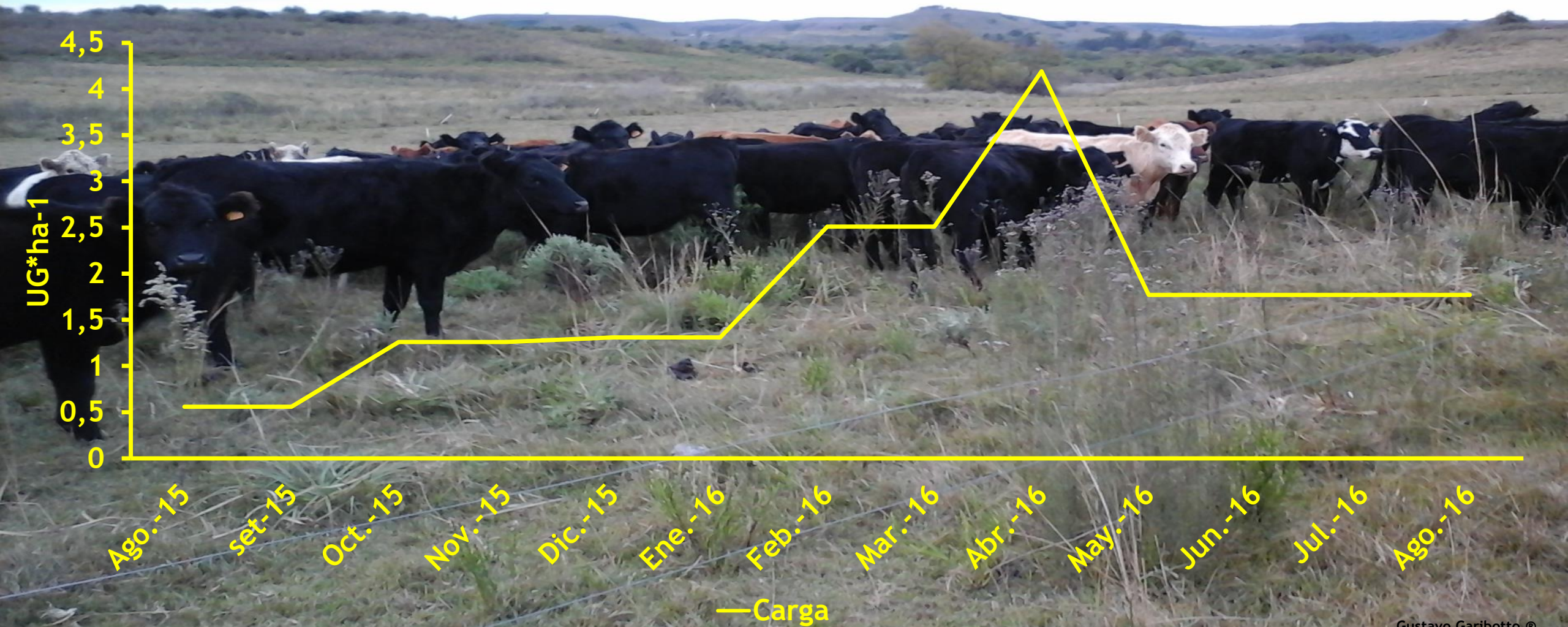
\*: Fuerte problema de babesia. Son 36 vacas con síntomas; 3 muertas. Tres paridas.

**Producción Total:  $117 + 125,3 \approx 242,3 \text{ kg*ha}^{-1}\text{año}^{-1}$**



# Evolución anual de la carga animal

Promedio anual del sistema: 1,73 UG\*ha<sup>-1</sup>





**Más información:**

**<http://reduruguayapastoreo.wixsite.com/inicio>**



**Muchas gracias**